



**Soluções** à sua medida...

## **EC.14 | PAINÉIS FENÓLICOS**

**EC.14.1** | Para Uso Interior

**EC.14.2** | Para Uso Exterior



# PAINÉIS FENÓLICOS

## EC.14 | PAINÉIS FENÓLICOS

Os painéis fenólicos HPL (high pressure laminates) são formados por lâminas de papel kraft impregnados em resinas fenólicas.

O fabrico dos painéis HPL é feito por termo-endurecimento, comprimindo as lâminas do painel a grande pressão e elevadas temperaturas.

Desta forma, é possível obter um painel compacto, plano e homogêneo, de alta tecnologia e grande durabilidade, com vantagens excepcionais e adequado para inúmeras aplicações.

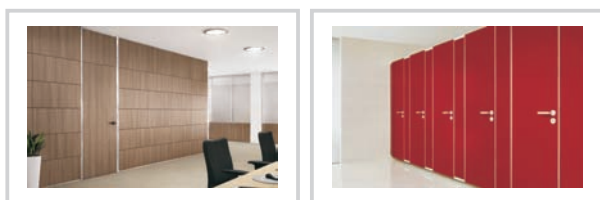
A sua composição é reforçada com fibras de madeira e a utilização de resinas pigmentadas permite obter superfícies coloridas.

Estes painéis apresentam grande resistência à humidade e à luminosidade.



### EC.14.1 | PAINÉIS FENÓLICOS PARA USO INTERIOR

Painel de elevada resistência aos riscos, à humidade, ao desgaste e ao choque. Superfície não porosa, o que dificulta a aderência da sujidade e proporciona uma manutenção fácil. Adequado para ambientes interiores difíceis, de muita humidade, de carácter clínico ou que requerem elevadas condições de higiene. Elevada resistência ao fogo e a substâncias químicas.



### APLICAÇÕES

- Revestimento de paredes e tetos;
- Divisórias;
- Cacifos;
- Balneários e cabinEs sanitárias;
- Mobiliário hospitalar, escolar e de escritório;
- Áreas de refeitório;
- Tampos de cozinha e wc;
- Tampos de laboratório.



### DIMENSÕES

Tamanho: 3050\*1300

Espessura: 03mm e 25mm

Acabamento: R (mate)

Outras medidas sob consulta



REF4412



REF4411



REF4329



REF4247



REF4410



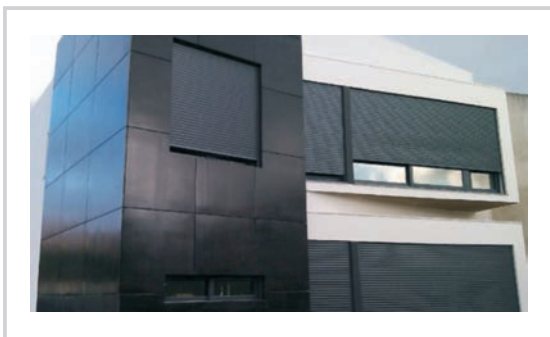
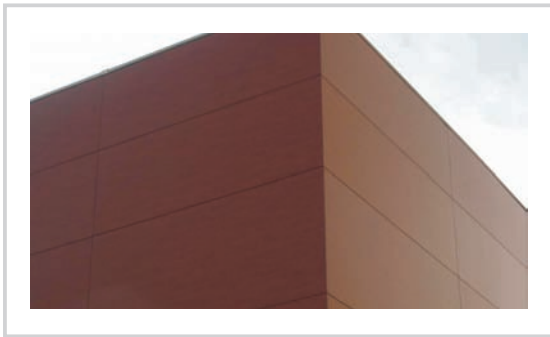
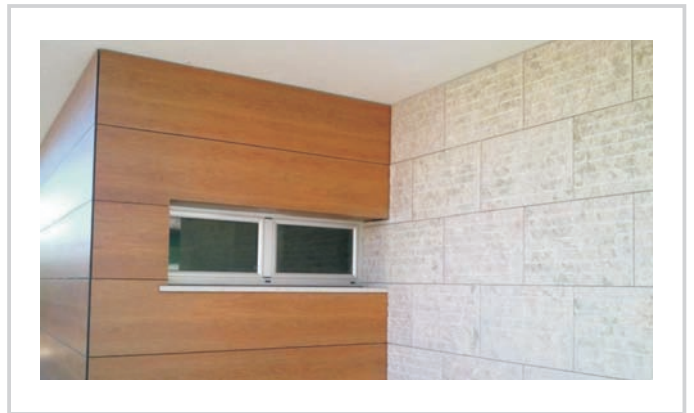
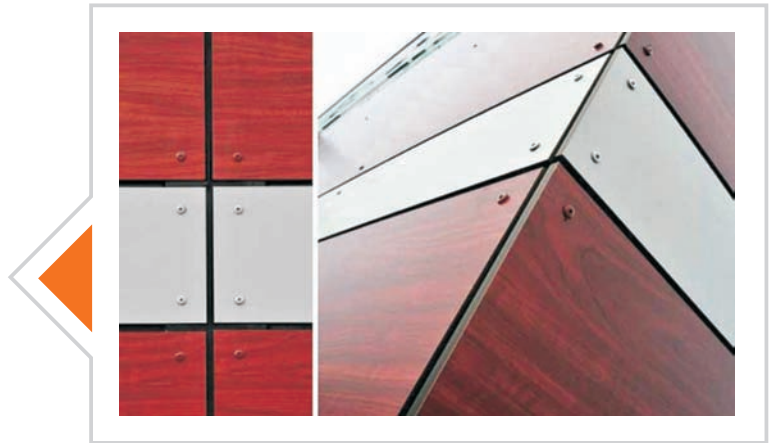
REF4379

## EC.14.2 | PAINÉIS FENÓLICOS PARA USO EXTERIOR

Painel extremamente resistente às intempéries, raios UV e humidade. Grande estabilidade da cor, mesmo em zonas de forte contaminação industrial. Excelente durabilidade e resistência ao fogo. Limpeza fácil e eficaz, mesmo em graffiti.

### Aplicações:

- Revestimento de fachadas ventiladas;
- Mobiliário urbano e sinalética;
- Varandas e marquises;
- Painéis sandwich;
- Equipamentos infantis.



### DIMENSÕES

Tamanho: 4300\*1850

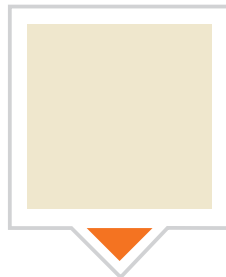
Espessura: 03mm, 10mm e 12mm

Acabamento: R (mate)

Outras medidas sob consulta



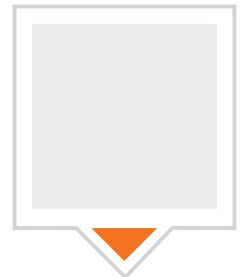
REF.593



REF.218



REF.211



REF.001

